



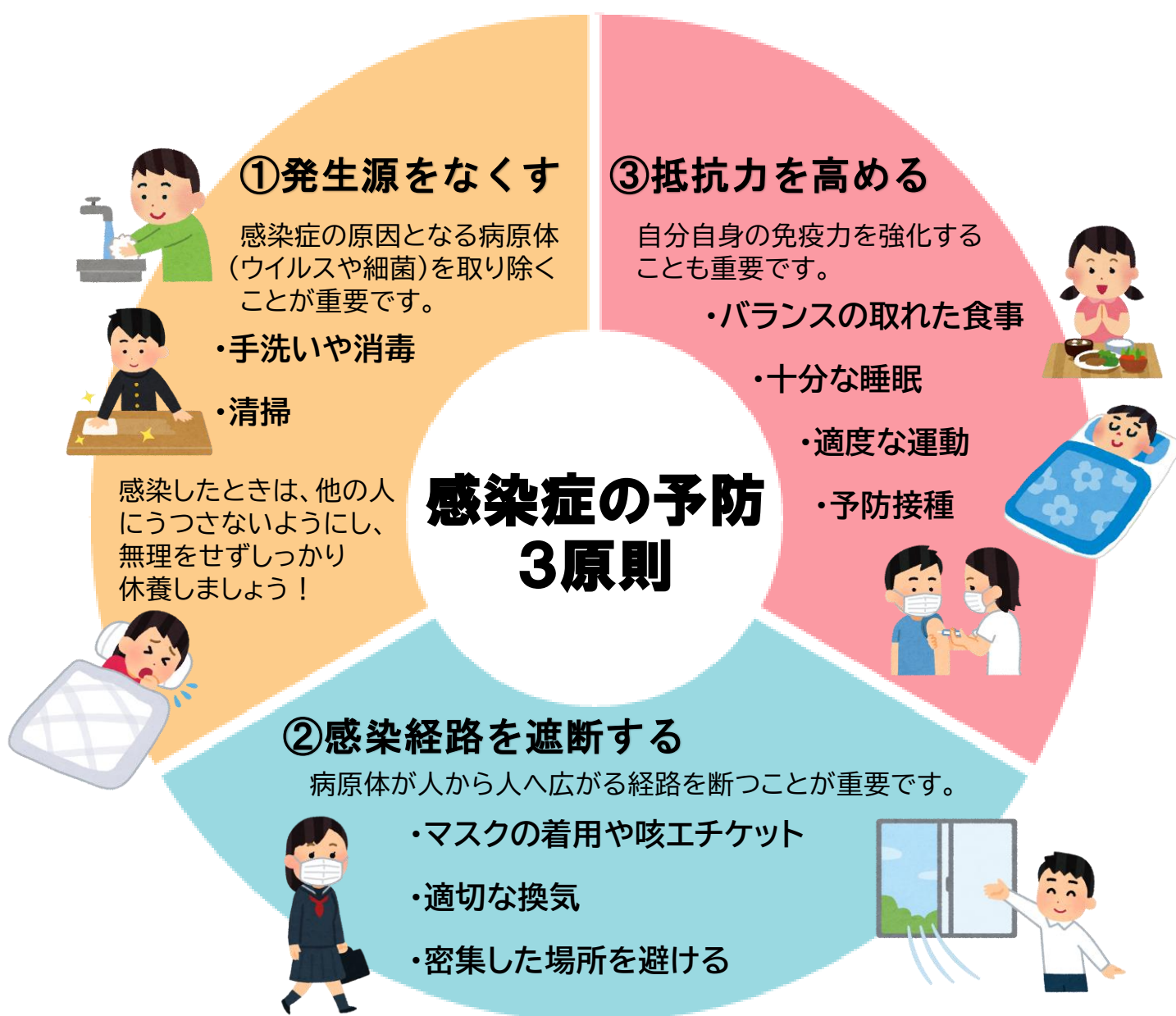
# 保健だより

令和7年1月  
南砺市立城端中学校

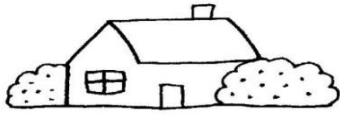
新しい年が始まりました。今年も健康な体と心で、充実した学校生活を送りましょう。  
さて、全国的にインフルエンザの感染者が急増し過去最多となっています。手洗いや換気をしっかり行いましょう。また、体を温める食事や十分な睡眠も大切です。自分でできる予防対策に努めましょう。

中学3年の保健体育の授業で学びます！

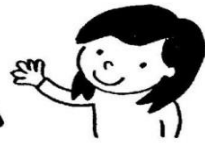
## 感染症予防のために、次の3つの原則を守ることが大切です！



これらの3原則を守ることで、感染症の予防に努めましょう。  
城中生みんなの健康を守るために、日常生活の中でできることから始めてみてください。



# おうちの方へ

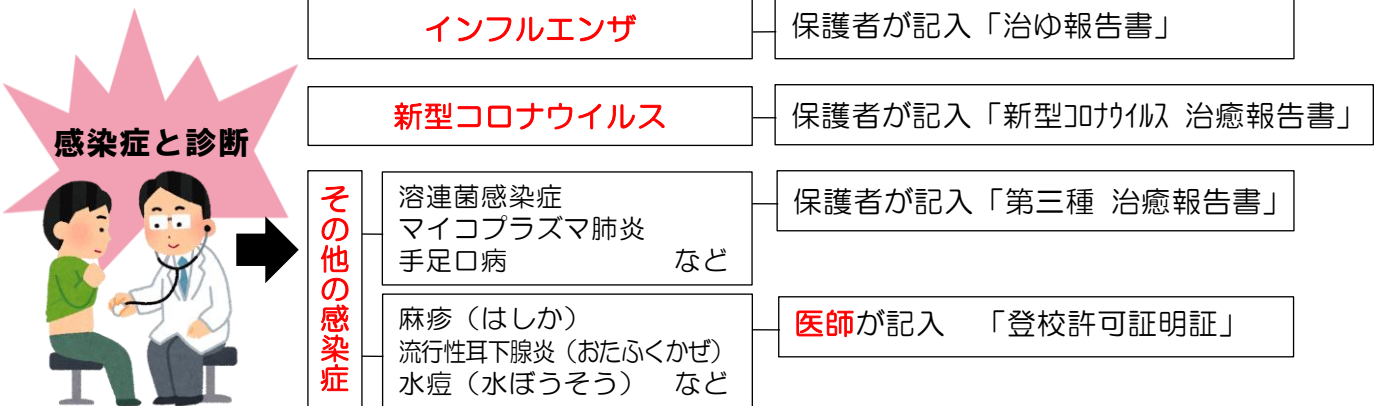


## 感染症による出席停止について

### ◆出席停止の書類について◆

感染症にかかった場合、医師の診断に基づき出席停止となることがあります。提出書類は、感染症の種類に応じて異なりますので、学校ホームページで確認してください。書類は学校ホームページ [各書類] からダウンロードすることができます。提出が遅れると、出席停止期間の確認ができませんので、速やかな提出をお願いします。

登校する時に  
必ず提出！



### ◆tetoru による欠席連絡について◆

入力する際は、備考欄に感染症名を入力してください。また、出席停止の期間中の入力（日付指定入力が可能）をお願いします。診断後、登校予定日までの欠席を事前に入力しておくことも可能です。

#### ①病気理由から症状を選択

理由選択 病気理由

- 発熱
- 頭痛
- かぜ症状
- 下痢・腹痛
- 嘔気・嘔吐
- 発疹
- インフルエンザ様症状
- その他

インフルエンザに似た症状のことを指します。

#### ②備考欄に感染症名を入力

当日連絡の受付は08:00までとなります  
当日の連絡は8:00までをお願いいたします。それ以降は電話でご連絡ください。

種別  
欠席 遅刻 早退 遅刻/早退

日付 2025年1月9日(木)

理由 病気(発熱)

備考  
コメントを入力してください(250文字まで)

こちらに入力をお願いします。  
(例)「インフルエンザA型」  
「コロナウイルス陽性でした」