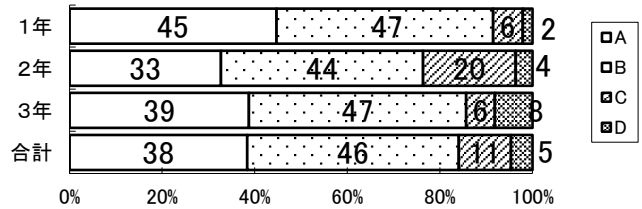


# 令和6年度学校評価アンケート（1学期 生徒）

A：よく当てはまる B：やや当てはまる C：あまり当てはまらない D：まったく当てはまらない

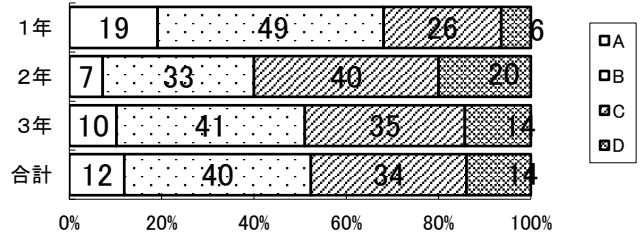
1 ふるさとの城端や南砺市を誇りに思う。

	A	B	C	D	AB計
1年	45	47	6	2	91
2年	33	44	20	4	76
3年	39	47	6	8	86
合計	38	46	11	5	84



2 地域の活動やボランティア活動に参加している。

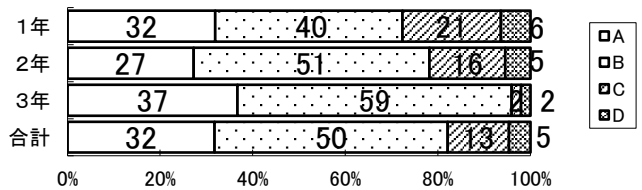
	A	B	C	D	AB計
1年	19	49	26	6	68
2年	7	33	40	20	40
3年	10	41	35	14	51
合計	12	40	34	14	52



## アクションプラン1(90%以上)

3 授業中で、「自分からできることが増えた」と感じる。

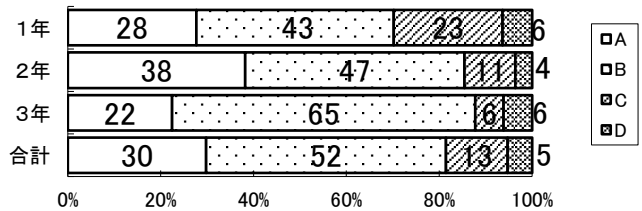
	A	B	C	D	AB計
1年	32	40	21	6	72
2年	27	51	16	5	78
3年	37	59	2	2	96
合計	32	50	13	5	82



## アクションプラン1(90%以上)

4 家庭学習で、「自分からできることが増えた」と感じる。

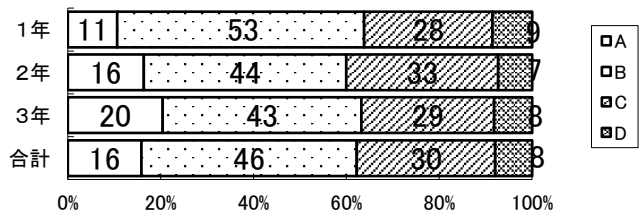
	A	B	C	D	AB計
1年	28	43	23	6	70
2年	38	47	11	4	85
3年	22	65	6	6	88
合計	30	52	13	5	81



## アクションプラン1(90%以上)

5 家庭(塾等を含む)では、毎日目標を決めて学習している。

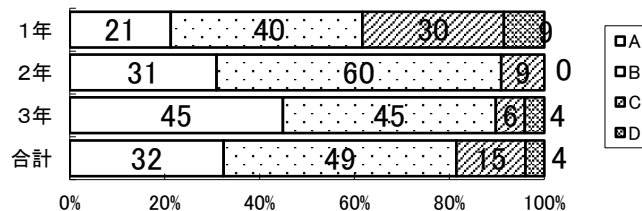
	A	B	C	D	AB計
1年	11	53	28	9	64
2年	16	44	33	7	60
3年	20	43	29	8	63
合計	16	46	30	8	62



## アクションプラン2(85%以上)

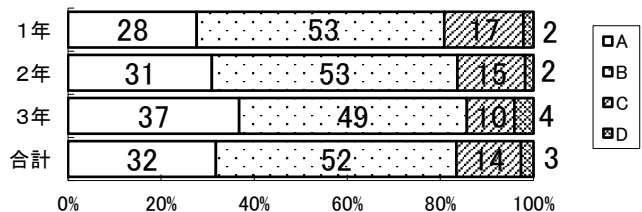
6 学校生活で互いの人権を尊重し、「居心地がよい」と感じる。

	A	B	C	D	AB計
1年	21	40	30	9	62
2年	31	60	9	0	91
3年	45	45	6	4	90
合計	32	49	15	4	81



7 快適な学校生活を送れるよう、自ら進んで行動している。

	A	B	C	D	AB計
1年	28	53	17	2	81
2年	31	53	15	2	84
3年	37	49	10	4	86
合計	32	52	14	3	83

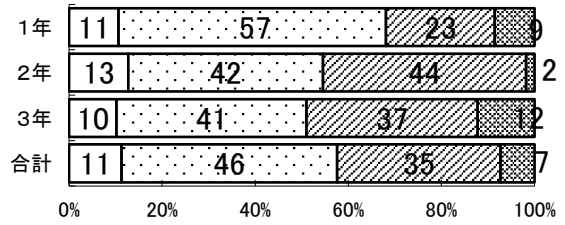


# 令和6年度学校評価アンケート（1学期 生徒）

8 「城中スタンダード」を意識して行動している。

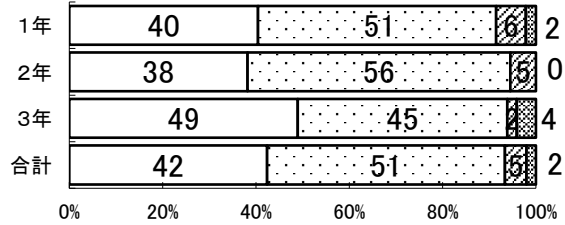
	A	B	C	D	
1年	11	57	23	9	68
2年	13	42	44	2	55
3年	10	41	37	12	51
合計	11	46	35	7	58

昨年の同時期(43%)に比べ、よい傾向にある。



9 相手のよさを認め、相手を大切にされた言動をするように心がけている。

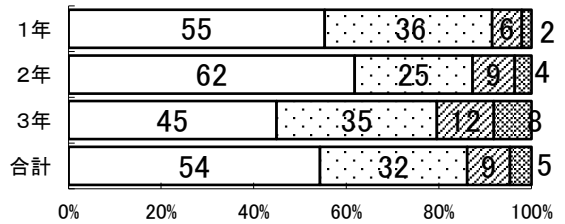
	A	B	C	D	
1年	40	51	6	2	91
2年	38	56	5	0	95
3年	49	45	2	4	94
合計	42	51	5	2	93



## アクションプラン3(85%以上)

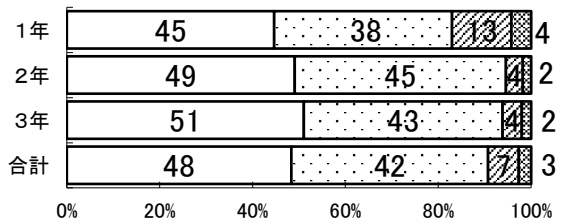
10 7時間以上の睡眠をとることができている。

	A	B	C	D	
1年	55	36	6	2	91
2年	62	25	9	4	87
3年	45	35	12	8	80
合計	54	32	9	5	86



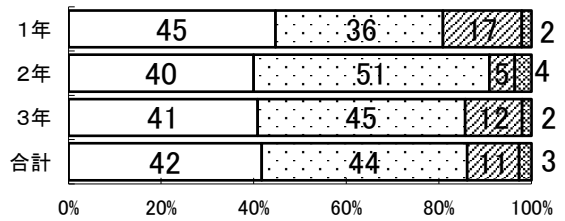
11 心身ともに健康にすごしている。

	A	B	C	D	
1年	45	38	13	4	83
2年	49	45	4	2	95
3年	51	43	4	2	94
合計	48	42	7	3	91



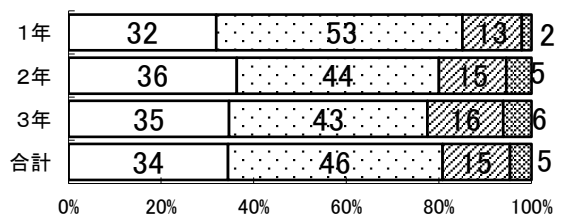
12 生活リズムを整え、規則正しい生活が送れるようにしている。

	A	B	C	D	
1年	45	36	17	2	81
2年	40	51	5	4	91
3年	41	45	12	2	86
合計	42	44	11	3	86



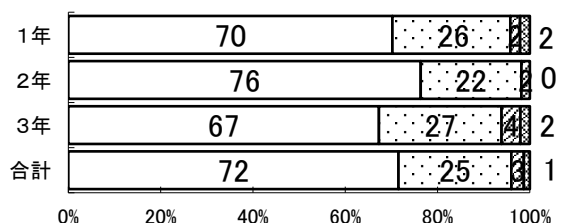
13 ゲームやSNS、ネット等の時間を自分で管理し、家庭学習との両立ができている。

	A	B	C	D	
1年	32	53	13	2	85
2年	36	44	15	5	80
3年	35	43	16	6	78
合計	34	46	15	5	81



14 けがをしたり事故にあたりしないよう、安全に心がけている。

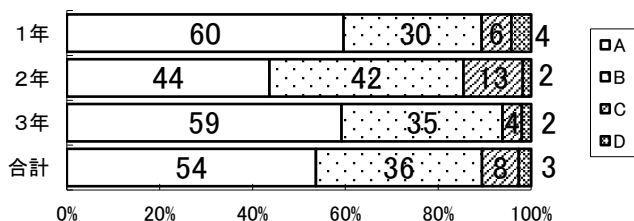
	A	B	C	D	
1年	70	26	2	2	96
2年	76	22	2	0	98
3年	67	27	4	2	94
合計	72	25	3	1	96



# 令和6年度学校評価アンケート（1学期 生徒）

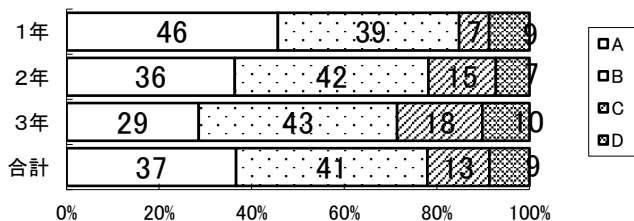
15 私の気持ちを分かってくれる友達がいる。

	A	B	C	D	
1年	60	30	6	4	89
2年	44	42	13	2	85
3年	59	35	4	2	94
合計	54	36	8	3	89



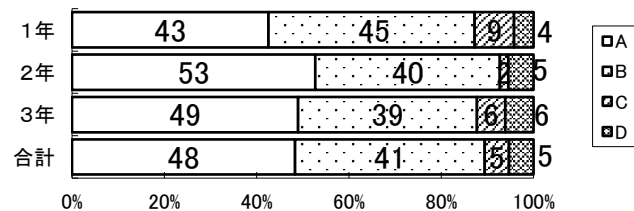
16 私の気持ちを分かってくれる先生がいる。

	A	B	C	D	
1年	46	39	7	9	85
2年	36	42	15	7	78
3年	29	43	18	10	71
合計	37	41	13	9	78



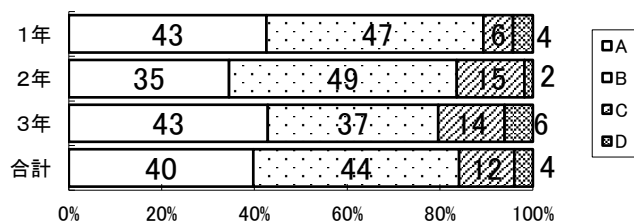
17 生徒の悪い行動やいじめの言動を注意してくれる先生がいる。

	A	B	C	D	
1年	43	45	9	4	87
2年	53	40	2	5	93
3年	49	39	6	6	88
合計	48	41	5	5	89



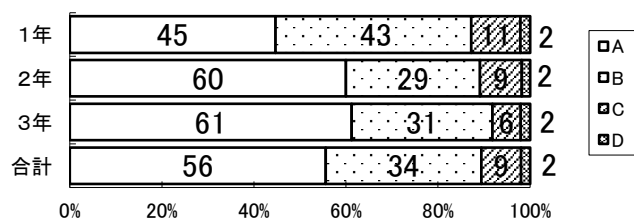
18 身の回りの整理整頓をしている。

	A	B	C	D	
1年	43	47	6	4	89
2年	35	49	15	2	84
3年	43	37	14	6	80
合計	40	44	12	4	84



19 授業の開始時刻や登・下校時刻を守るなど、時間を意識して行動している。

	A	B	C	D	
1年	45	43	11	2	87
2年	60	29	9	2	89
3年	61	31	6	2	92
合計	56	34	9	2	89



20 進んであいさつをしている。

	A	B	C	D	
1年	49	43	6	2	91
2年	44	38	18	0	82
3年	43	45	10	2	88
合計	45	42	12	1	87

