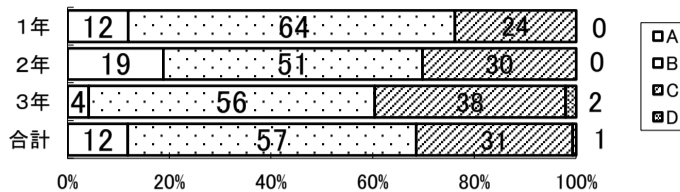


令和6年度学校評価アンケート(1学期 保護者)

A：よく当てはまる B：やや当てはまる C：あまり当てはまらない D：まったく当てはまらない

1 お子さんは、ふるさとの城端や南砺市を誇りに思っている。

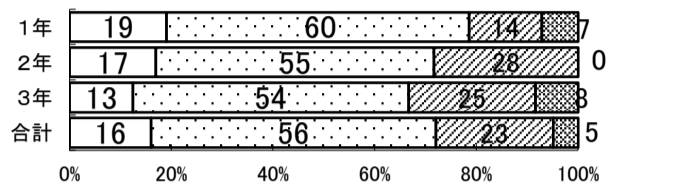
	A	B	C	D	AB計
1年	12	64	24	0	76
2年	19	51	30	0	70
3年	4	56	38	2	60
合計	12	57	31	1	69



アクションプラン1(90%以上)

2 お子さんは、「自分からできることが増えた」と感じて学習に取り組んでいる。

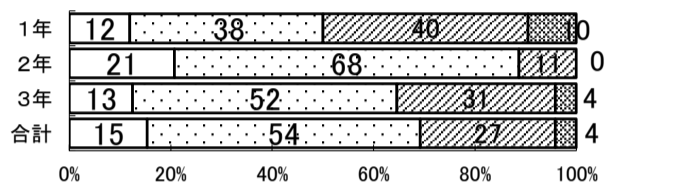
	A	B	C	D	AB計
1年	19	60	14	7	79
2年	17	55	28	0	72
3年	13	54	25	8	67
合計	16	56	23	5	72



アクションプラン2(85%以上)

3 お子さんは、学校生活で互いの人権を尊重し、「居心地がよい」と感じている。

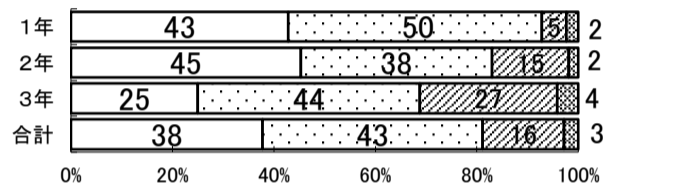
	A	B	C	D	AB計
1年	12	38	40	10	50
2年	21	68	11	0	89
3年	13	52	31	4	65
合計	15	54	27	4	69



アクションプラン3(85%以上)

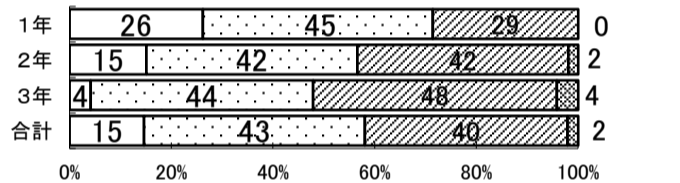
4 お子さんは、7時間以上の睡眠をとることができている。

	A	B	C	D	AB計
1年	43	50	5	2	93
2年	45	38	15	2	83
3年	25	44	27	4	69
合計	38	43	16	3	81



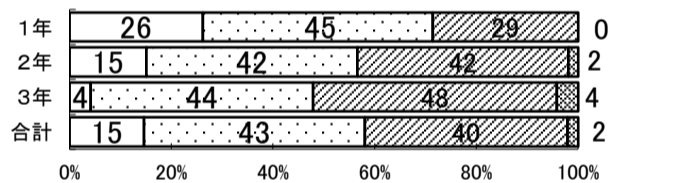
5 お子さんは、地域の行事に参加したり、地域の人と関わったりしている。

	A	B	C	D	AB計
1年	26	45	29	0	71
2年	15	42	42	2	57
3年	4	44	48	4	48
合計	15	43	40	2	58



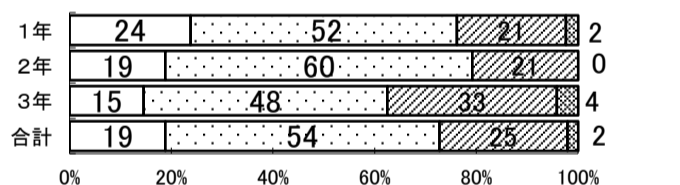
6 お子さんは、自分から家族とコミュニケーションをとろうとしている。

	A	B	C	D	AB計
1年	26	45	29	0	71
2年	15	42	42	2	57
3年	4	44	48	4	48
合計	15	43	40	2	58



7 お子さんは、ゲームやスマホ、タブレット等(フィルタリング、使用時間、場所、相手の管理等)を安全に利用している。

	A	B	C	D	AB計
1年	24	52	21	2	76
2年	19	60	21	0	79
3年	15	48	33	4	63
合計	19	54	25	2	73



8 お子さんの持ち物やお金の使い道について把握している。

	A	B	C	D	AB計
1年	40	57	2	0	98
2年	43	53	4	0	96
3年	32	57	9	2	89
合計	39	56	5	1	94

