



保健だより

令和6年4月
南砺市立城端中学校

入学・進級おめでとうございます。新学期を迎え、新しい出会いや生活への期待にあふれていると思います。しかし、4月は、環境の変化で緊張が続き、徐々に疲れが出てくる可能性があります。十分に睡眠をとり、体調を整え、毎日元気に登校できるようにしましょう。

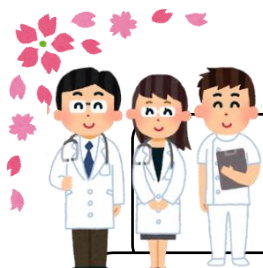
定期健康診断が始まります！



項目	該当学年	実施日	時間	内容・注意事項
身体測定	全学年	4月 8日(月) ※1年聴力は10日(水)	2限	身長・体重・視力・聴力(1・3年)を測定します。
内科	3年	5月 9日(木)	13:10~	保健調査票や運動器検診保健調査票、結核問診票等を基に診察を行います。
	2年	5月10日(金)		
	1年	5月16日(木)		
歯科	3年	4月10日(水)	13:10~	むし歯や歯肉の病気の有無、歯列の状態、歯垢の有無等を診察します。
	2年	4月11日(木)		
	1年	4月12日(金)		
眼科	全学年	6月11日(火)	13:20~	眼の病気の有無を診察します。
耳鼻科	全学年	6月20日(木)	13:20~	鼻やのどの病気の有無を診察します。
尿検査	全学年	未定		朝、起きてすぐの尿を検査します。
心電図検査	1年	未定		心臓の異常の有無を検査します。
色覚検査	1年希望者	7月3日(水)、5日(金)		色覚の異常の有無を検査します。

★欠席等の事情により健康診断を受けられなかった場合は、後日保護者同伴で医療機関等を受診していただくことになります。

よろしくお願ひします



学校医の先生を紹介します

内科	松	智彦	先生
歯科	細川	史郎	先生
眼科	川口	泉	先生
耳鼻科	岡部	陽三	先生
薬剤師	笹田	富貴子	先生

養護教諭の
たむらかずえ
田村数枝 です



保健だよりでは、健康に関する情報をご家庭にお知らせしたいと思っています。生徒の皆さんが、目をキラキラと輝かせて毎日を送ることができるよう、保健室から見守っていきたいと思います。

ご協力よろしくお願ひいたします。

<重要>

【提出・回答期限】4月9日(火)

保健関係書類について、学校へ提出(○印)・teturu で回答(※印)をお願いします。

1年	2年	3年	保健関係の提出物
	○	○	保健調査票追加・訂正(2、3年生) ※勤務先や携帯番号等の変更点がある場合は、朱書きで訂正してください。 別紙の記入の仕方を確認し、 捺印も忘れず をお願いします。
○	○	○	結核健診問診票
○	○	○	運動器検診保健調査票
	※	※	teturu で回答 宿泊学習、修学旅行事前健康調査
○			麻しん(はしか)のり患歴・予防接種歴調査表
○			独立行政法人日本スポーツ振興センター加入同意書
※			teturu で回答 色覚の検査・フッ化物洗口申込書

◆独立行政法人日本スポーツ振興センター災害給付について

スポーツ振興センター災害給付は、学校管理下で発生した事故による負傷で、治療を受けた場合、給付金が支給される制度です。入学時に加入同意書を提出していただき、共済掛金の保護者負担金年額460円を学年集金で集めます。

なお、学校管理下とは、通常の経路及び方法による通学中・授業中・休憩時間・課外学習中(宿泊学習・修学旅行)等です。

学校管理下で起きたけがで医療機関を受診した場合は、必ず連絡してください。学校から必要書類をお渡しします。請求手続きは学校で行います。



◆出席停止について

【出席停止となる主な病気】

インフルエンザ、新型コロナウイルス、麻疹、咽頭結膜熱等

感染症にかかると出席停止となり、主治医の許可が出るまで学校を休まなければなりません。感染症であると診断されましたら、すみやかに学校へお知らせください。

登校の際に、「登校許可証明書」や「治ゆ報告書」が必要になります。書類は学校ホームページからダウンロードできます。



◆欠席・遅刻・早退の連絡について

- **当日の8:00まで** teturu で受付します。それ以降は、電話でご連絡ください。
 - ・欠席が続く場合も1日ごとに入力してください。
 - ・部活動の欠席連絡には使用しないでください。