

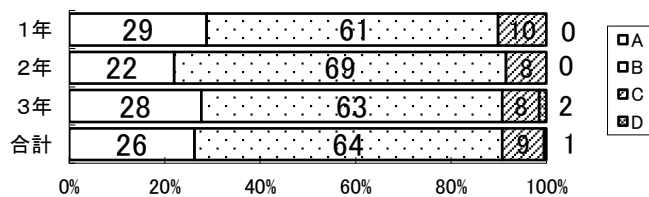
# 令和5年度学校評価アンケート(2学期 保護者)

城端中学校教務部

A : よく当てはまる B : やや当てはまる C : あまり当てはまらない D : まったく当てはまらない

1 学校は、ふるさとを誇りに思う生徒の育成に向けて、家庭・地域と連携を深めている。

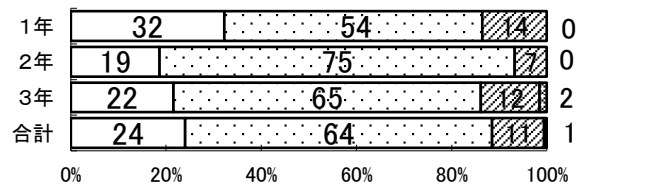
	A	B	C	D	AB計
1年	29	61	10	0	90
2年	22	69	8	0	92
3年	28	63	8	2	91
合計	26	64	9	1	91



## AP1(90%以上)

2 学校は、子供が学ぶ意欲をもち、学力の向上を実感するような学習指導を適切に行っている。

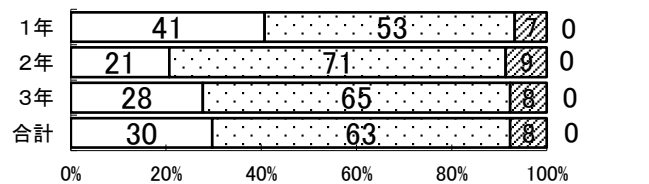
	A	B	C	D	AB計
1年	32	54	14	0	86
2年	19	75	7	0	93
3年	22	65	12	2	86
合計	24	64	11	1	89



## AP2(85%以上)

3 学校は、子供が互いの人権を尊重し、居心地のよい学校となるように指導を適切に行っている。

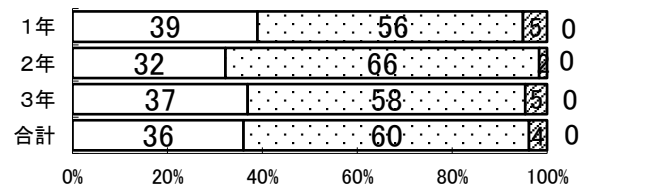
	A	B	C	D	AB計
1年	41	53	7	0	93
2年	21	71	9	0	91
3年	28	65	8	0	92
合計	30	63	8	0	92



## AP3(80%以上)

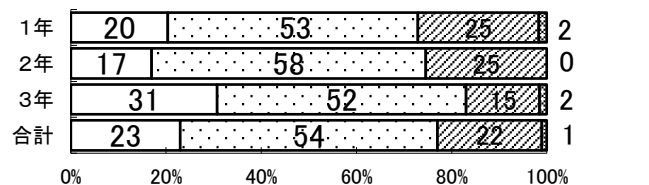
4 学校は、子供が心身ともに健康に過ごせるように指導を適切に行っている。

	A	B	C	D	AB計
1年	39	56	5	0	95
2年	32	66	2	0	98
3年	37	58	5	0	95
合計	36	60	4	0	96



5 お子さんは、ふるさとの城端や南砺市を誇りに思っている。

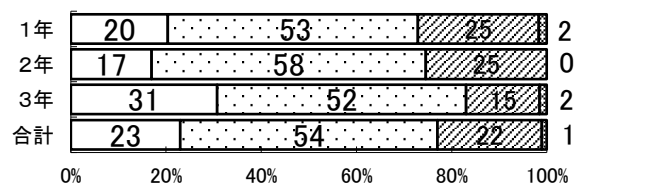
	A	B	C	D	AB計
1年	20	53	25	2	73
2年	17	58	25	0	75
3年	31	52	15	2	83
合計	23	54	22	1	77



## AP1(90%以上)

6 お子さんは、学ぶ意欲をもち、学力が定着するよう進んで学習に取り組んでいる。

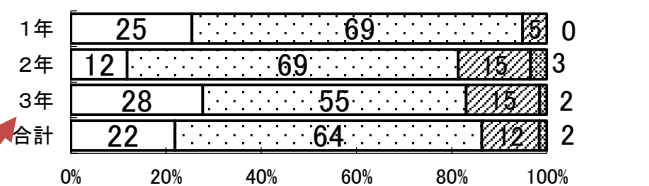
	A	B	C	D	AB計
1年	20	53	25	2	73
2年	17	58	25	0	75
3年	31	52	15	2	83
合計	23	54	22	1	77



## AP2(85%以上)

7 お子さんは、学校生活で互いの人権を尊重し、「居心地がよい」と感じている。

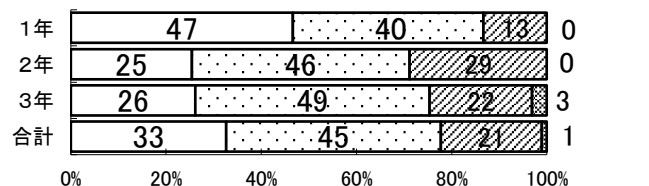
	A	B	C	D	AB計
1年	25	69	5	0	95
2年	12	69	15	3	81
3年	28	55	15	2	83
合計	22	64	12	2	86



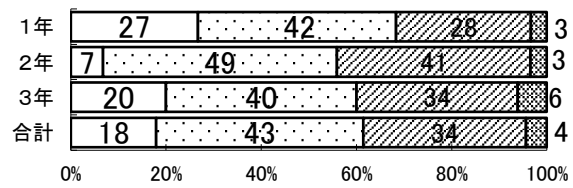
## AP3(80%以上)

8 お子さんは、7時間以上の睡眠をとることができる。

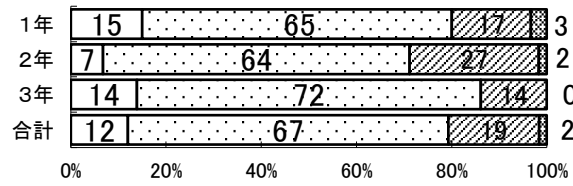
	A	B	C	D	AB計
1年	47	40	13	0	87
2年	25	46	29	0	71
3年	26	49	22	3	75
合計	33	45	21	1	78



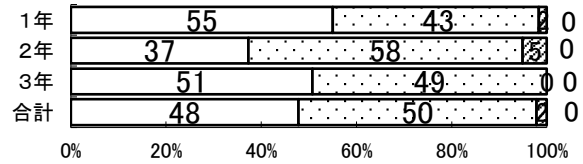
	A	B	C	D	AB計
1年	27	42	28	3	68
2年	7	49	41	3	56
3年	20	40	34	6	60
合計	18	43	34	4	61



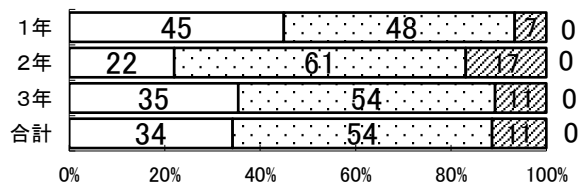
	A	B	C	D	AB計
1年	15	65	17	3	80
2年	7	64	27	2	71
3年	14	72	14	0	86
合計	12	67	19	2	79



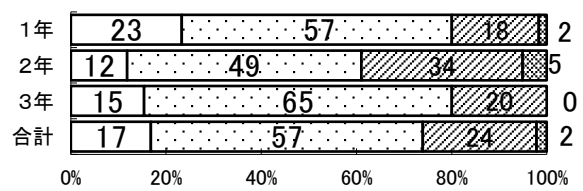
	A	B	C	D	AB計
1年	55	43	2	0	98
2年	37	58	5	0	95
3年	51	49	0	0	100
合計	48	50	2	0	98



	A	B	C	D	AB計
1年	45	48	7	0	93
2年	22	61	17	0	83
3年	35	54	11	0	89
合計	34	54	11	0	89



	A	B	C	D	AB計
1年	23	57	18	2	80
2年	12	49	34	5	61
3年	15	65	20	0	80
合計	17	57	24	2	74



	A	B	C	D	AB計
1年	43	53	3	0	97
2年	29	54	15	2	83
3年	40	54	5	2	94
合計	38	54	8	1	91

