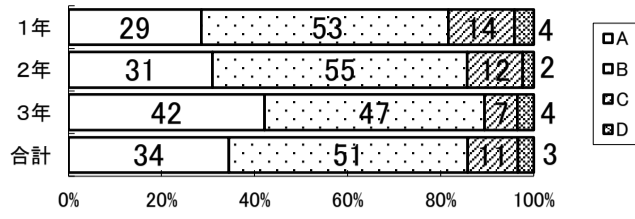


令和5年度学校評価アンケート（2学期 生徒）

A：よく当てはまる B：やや当てはまる C：あまり当てはまらない D：まったく当てはまらない

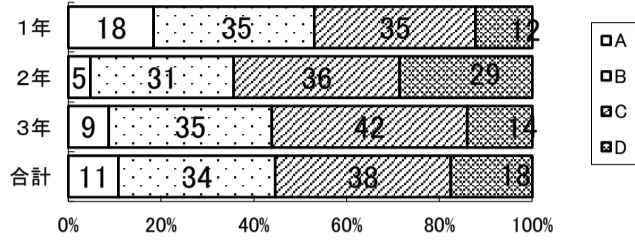
1 ふるさとの城端や南砺市を誇りに思う。

	A	B	C	D	AB計
1年	29	53	14	4	82
2年	31	55	12	2	86
3年	42	47	7	4	89
合計	34	51	11	3	86



2 地域の活動やボランティア活動に参加している。

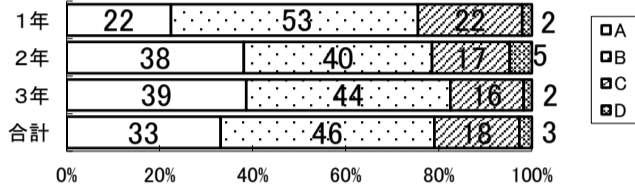
	A	B	C	D	AB計
1年	18	35	35	12	53
2年	5	31	36	29	36
3年	9	35	42	14	44
合計	11	34	38	18	45



AP1 (90%以上)

3 自ら進んで学ぼうとしている。

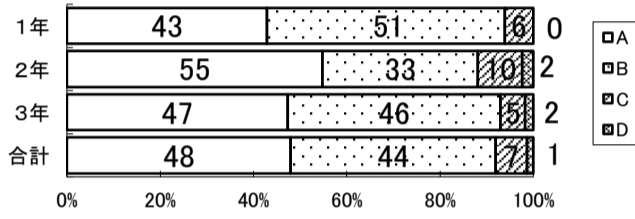
	A	B	C	D	AB計
1年	22	53	22	2	76
2年	38	40	17	5	79
3年	39	44	16	2	82
合計	33	46	18	3	79



AP1 (90%以上)

4 学習によって理解が深まった、できることが増えたと感じる。

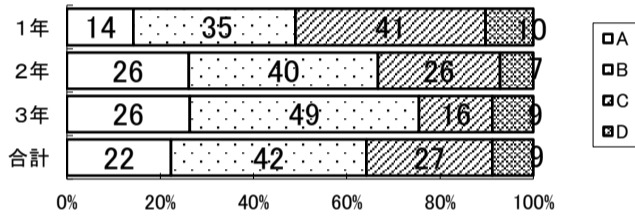
	A	B	C	D	AB計
1年	43	51	6	0	94
2年	55	33	10	2	88
3年	47	46	5	2	93
合計	48	44	7	1	92



AP1 (90%以上)

5 家庭（塾等を含む）では、毎日目標を決めて学習している。

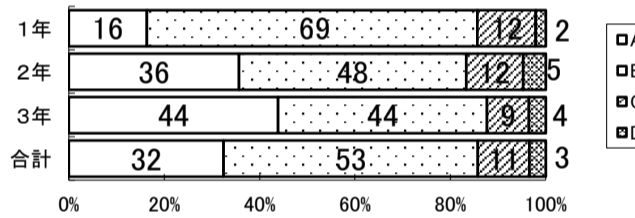
	A	B	C	D	AB計
1年	14	35	41	10	49
2年	26	40	26	7	67
3年	26	49	16	9	75
合計	22	42	27	9	64



AP2 (85%以上)

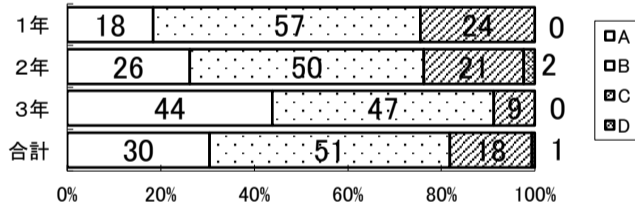
6 学校生活で互いの人権を尊重し、「居心地がよい」と感じる。

	A	B	C	D	AB計
1年	16	69	12	2	86
2年	36	48	12	5	83
3年	44	44	9	4	88
合計	32	53	11	3	86



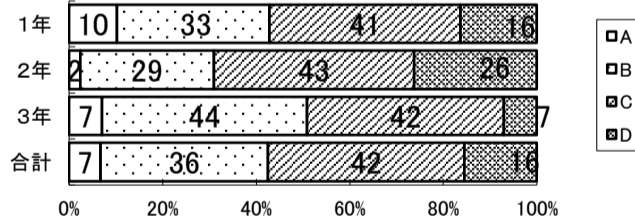
7 快適な学校生活を送れるよう、自ら進んで行動している。

	A	B	C	D	AB計
1年	18	57	24	0	76
2年	26	50	21	2	76
3年	44	47	9	0	91
合計	30	51	18	1	82



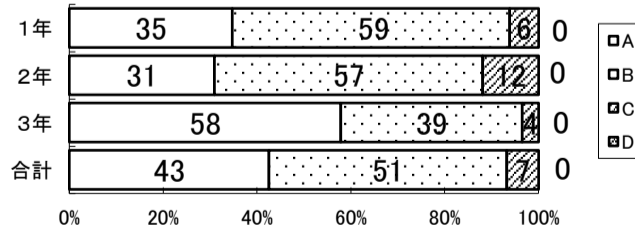
8 「城中スタンダード」を意識して行動している。

	A	B	C	D	AB計
1年	10	33	41	16	43
2年	2	29	43	26	31
3年	7	44	42	7	51
合計	7	36	42	16	43



9 相手のよさを認め、相手を大切にされた言動をするように心がけている。

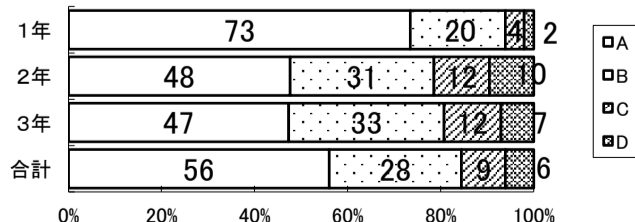
	A	B	C	D	AB計
1年	35	59	6	0	94
2年	31	57	12	0	88
3年	58	39	4	0	96
合計	43	51	7	0	93



AP3 (80%以上)

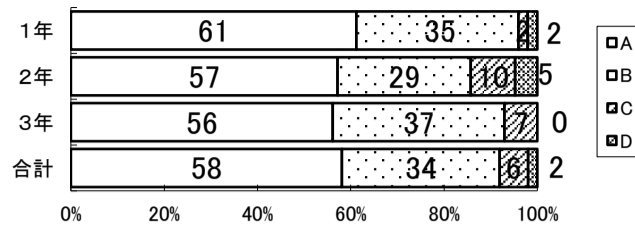
10 7時間以上の睡眠をとることができている。

	A	B	C	D	AB計
1年	73	20	4	2	94
2年	48	31	12	10	79
3年	47	33	12	7	81
合計	56	28	9	6	84

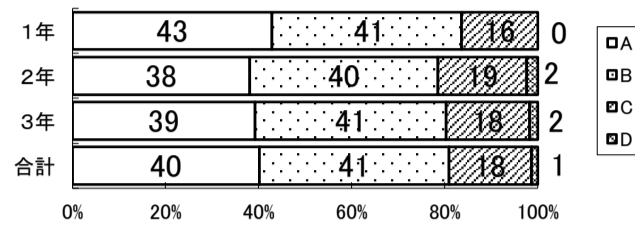


令和5年度学校評価アンケート（2学期 生徒）

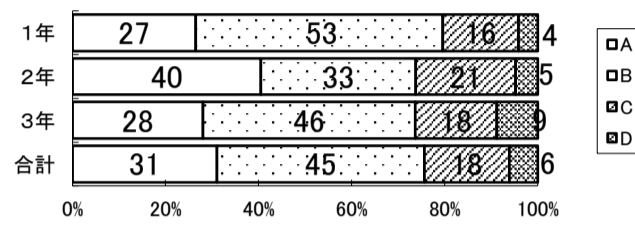
	A	B	C	D	AB計
11 心身ともに健康にすごしている。	61	35	2	2	96
1年	61	35	2	2	96
2年	57	29	10	5	86
3年	56	37	7	0	93
合計	58	34	6	2	92



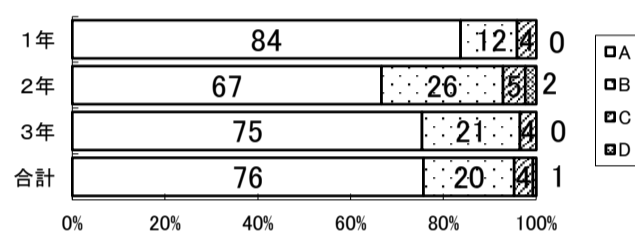
	A	B	C	D	AB計
12 生活リズムを整え、規則正しい生活が送れるようにしている。	43	41	16	0	84
1年	43	41	16	0	84
2年	38	40	19	2	79
3年	39	41	18	2	80
合計	40	41	18	1	81



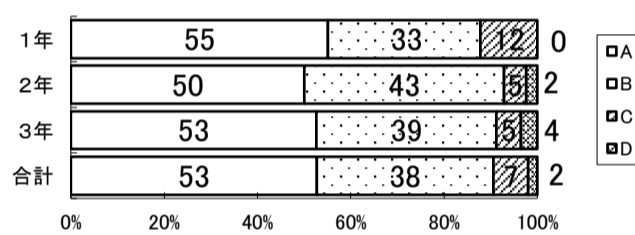
	A	B	C	D	AB計
13 ゲームやSNS、ネット等の時間を自分で管理し、家庭学習との両立ができている。	27	53	16	4	80
1年	27	53	16	4	80
2年	40	33	21	5	74
3年	28	46	18	9	74
合計	31	45	18	6	76



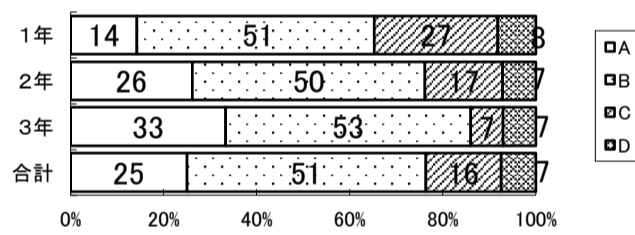
	A	B	C	D	AB計
14 けがをしたり事故にあったりしないよう、安全に心がけている。	84	12	4	0	96
1年	84	12	4	0	96
2年	67	26	5	2	93
3年	75	21	4	0	96
合計	76	20	4	1	95



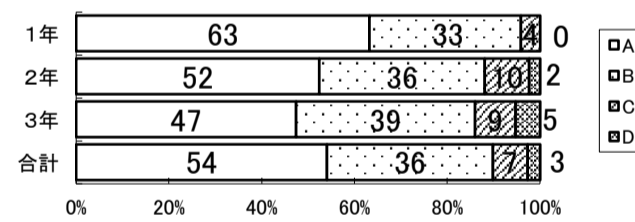
	A	B	C	D	AB計
15 私の気持ちを分かってくれる友達がいる。	55	33	12	0	88
1年	55	33	12	0	88
2年	50	43	5	2	93
3年	53	39	5	4	91
合計	53	38	7	2	91



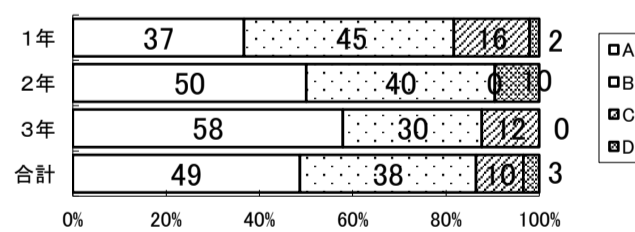
	A	B	C	D	AB計
16 私の気持ちを分かってくれる先生がいる。	14	51	27	8	65
1年	14	51	27	8	65
2年	26	50	17	7	76
3年	33	53	7	7	86
合計	25	51	16	7	76



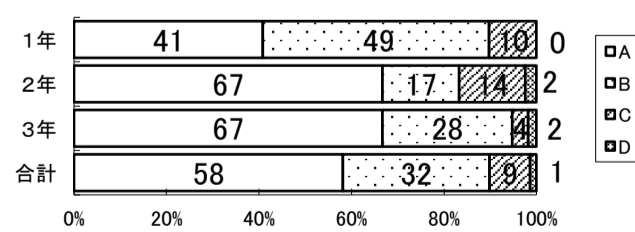
	A	B	C	D	AB計
17 生徒の悪い行動やいじめの言動を注意してくれる先生がいる。	63	33	4	0	96
1年	63	33	4	0	96
2年	52	36	10	2	88
3年	47	39	9	5	86
合計	54	36	7	3	90



	A	B	C	D	AB計
18 身の回りの整理整頓をしている。	37	45	16	2	82
1年	37	45	16	2	82
2年	50	40	0	10	90
3年	58	30	12	0	88
合計	49	38	10	3	86



	A	B	C	D	AB計
19 授業の開始時刻や登・下校時刻を守るなど、時間を意識して行動している。	41	49	10	0	90
1年	41	49	10	0	90
2年	67	17	14	2	83
3年	67	28	4	2	95
合計	58	32	9	1	90



	A	B	C	D	AB計
20 進んであいさつをしている。	43	43	14	0	86
1年	43	43	14	0	86
2年	40	50	7	2	90
3年	68	26	5	0	95
合計	52	39	9	1	91

