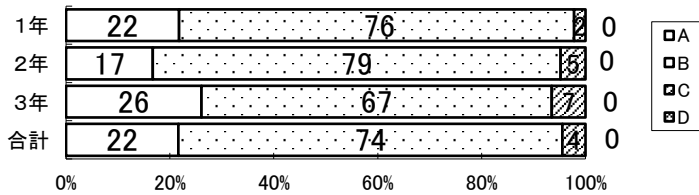


令和5年度学校評価アンケート(1学期 保護者)

A:よく当てはまる B:やや当てはまる C:あまり当てはまらない D:まったく当てはまらない

1 学校は、ふるさとを誇りに思う生徒の育成に向けて、家庭・地域と連携を深めている。

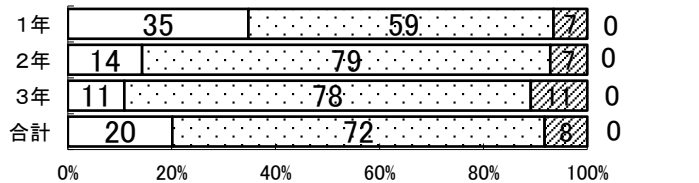
	A	B	C	D	AB計
1年	22	76	2	0	98
2年	17	79	5	0	95
3年	26	67	7	0	93
合計	22	74	4	0	96



アクションプラン①関連(90%以上)

2 学校は、子供が学ぶ意欲をもち、学力の向上を実感するような学習指導を適切に行っている。

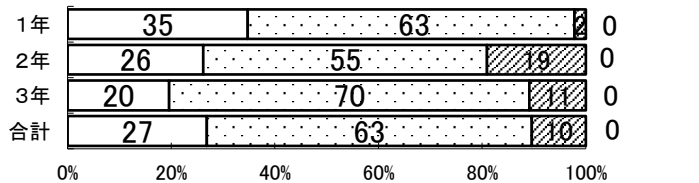
	A	B	C	D	AB計
1年	35	59	7	0	93
2年	14	79	7	0	93
3年	11	78	11	0	89
合計	20	72	8	0	92



アクションプラン②関連(85%以上)

3 学校は、子供が互いの人権を尊重し、居心地のよい学校となるように指導を適切に行っている。

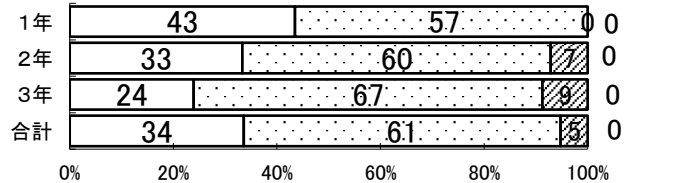
	A	B	C	D	AB計
1年	35	63	2	0	98
2年	26	55	19	0	81
3年	20	70	11	0	89
合計	27	63	10	0	90



アクションプラン③関連(80%以上)

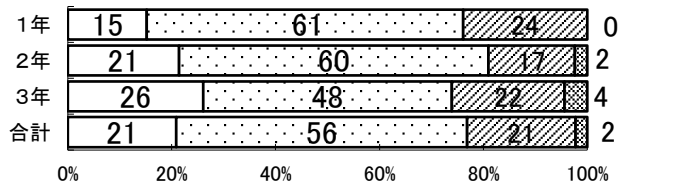
4 学校は、子供が心身ともに健康に過ごせるように指導を適切に行っている。

	A	B	C	D	AB計
1年	43	57	0	0	100
2年	33	60	7	0	93
3年	24	67	9	0	91
合計	34	61	5	0	95



5 お子さんは、ふるさとの城端や南砺市を誇りに思っている。

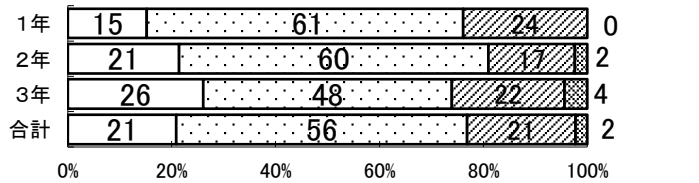
	A	B	C	D	AB計
1年	15	61	24	0	76
2年	21	60	17	2	81
3年	26	48	22	4	74
合計	21	56	21	2	77



AP1(90%以上)

6 お子さんは、学ぶ意欲をもち、学力が定着するよう進んで学習に取り組んでいる。

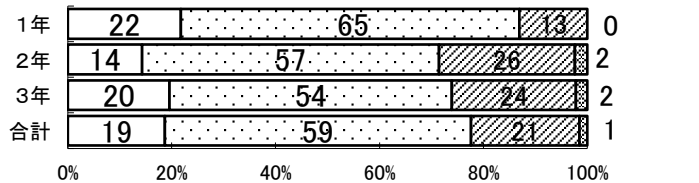
	A	B	C	D	AB計
1年	15	61	24	0	76
2年	21	60	17	2	81
3年	26	48	22	4	74
合計	21	56	21	2	77



AP2(85%以上)

7 お子さんは、学校生活で互いの人権を尊重し、「居心地がよい」と感じている。

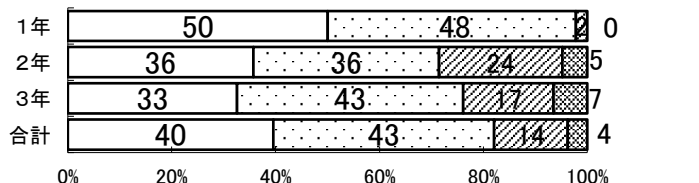
	A	B	C	D	AB計
1年	22	65	13	0	87
2年	14	57	26	2	71
3年	20	54	24	2	74
合計	19	59	21	1	78



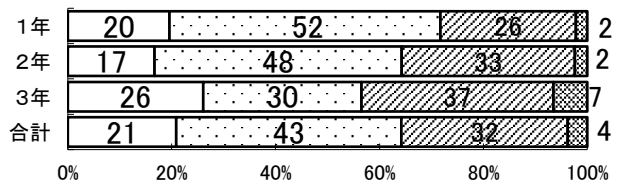
AP3(80%以上)

8 お子さんは、7時間以上の睡眠をとることができている。

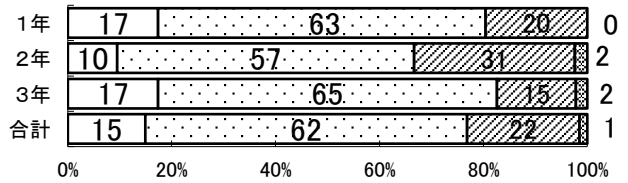
	A	B	C	D	AB計
1年	50	48	2	0	98
2年	36	36	24	5	71
3年	33	43	17	7	76
合計	40	43	14	4	82



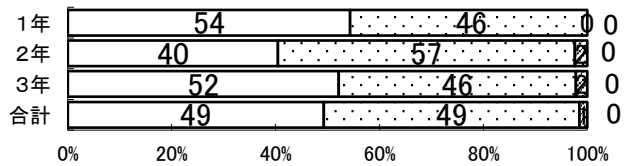
	A	B	C	D	AB計
1年	20	52	26	2	72
2年	17	48	33	2	64
3年	26	30	37	7	57
合計	21	43	32	4	64



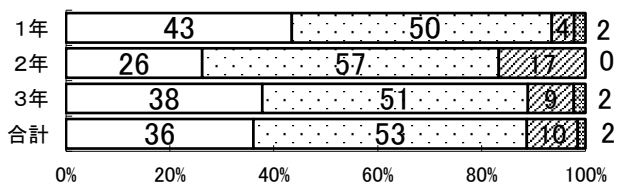
	A	B	C	D	AB計
1年	17	63	20	0	80
2年	10	57	31	2	67
3年	17	65	15	2	83
合計	15	62	22	1	77



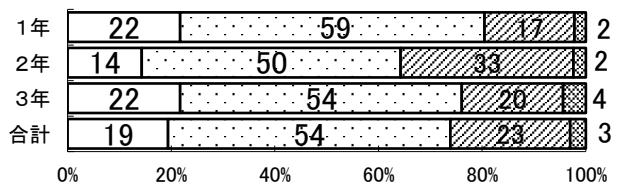
	A	B	C	D	AB計
1年	54	46	0	0	100
2年	40	57	2	0	98
3年	52	46	2	0	98
合計	49	49	1	0	99



	A	B	C	D	AB計
1年	43	50	4	2	93
2年	26	57	17	0	83
3年	38	51	9	2	89
合計	36	53	10	2	89



	A	B	C	D	AB計
1年	22	59	17	2	80
2年	14	50	33	2	64
3年	22	54	20	4	76
合計	19	54	23	3	74



	A	B	C	D	AB計
1年	50	48	2	0	98
2年	33	40	26	0	74
3年	43	43	13	0	87
合計	43	44	13	0	87

