

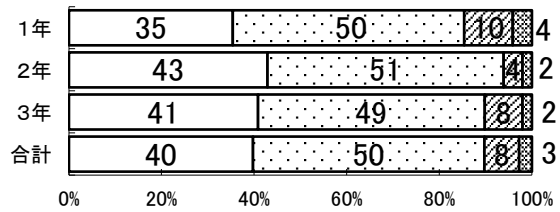
令和5年度学校評価アンケート（1学期 生徒）

A:よく当てはまる B:やや当てはまる C:あまり当てはまらない D:まったく当てはまらない

1 ふるさとの城端や南砺市を誇りに思う。

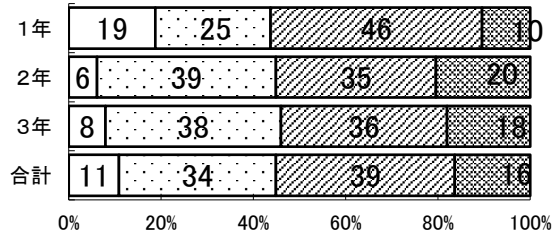
	A	B	C	D	AB計
1年	35	50	10	4	85
2年	43	51	4	2	94
3年	41	49	8	2	90
合計	40	50	8	3	90

D:まったく当てはまらない



2 地域の活動やボランティア活動に参加している。

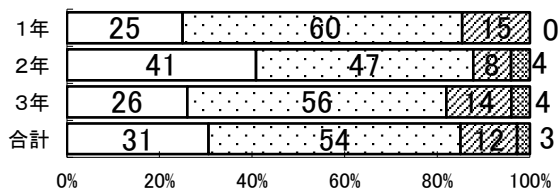
	A	B	C	D	AB計
1年	19	25	46	10	44
2年	6	39	35	20	45
3年	8	38	36	18	46
合計	11	34	39	16	45



アクションプラン①関連(90%以上)

3 自ら進んで学ぼうとしている。

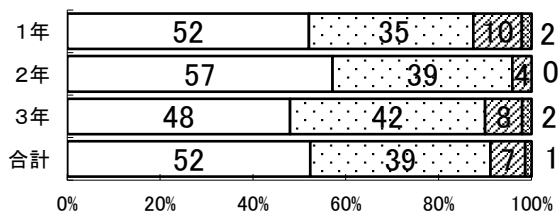
	A	B	C	D	AB計
1年	25	60	15	0	85
2年	41	47	8	4	88
3年	26	56	14	4	82
合計	31	54	12	3	85



アクションプラン①関連(90%以上)

4 学習によって理解が深まった、できることが増えたと感じる。

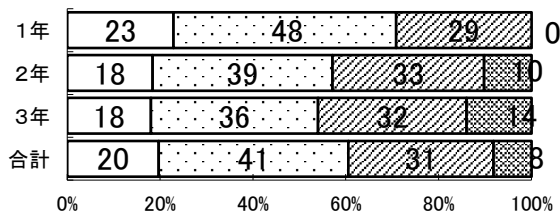
	A	B	C	D	AB計
1年	52	35	10	2	88
2年	57	39	4	0	96
3年	48	42	8	2	90
合計	52	39	7	1	91



アクションプラン①関連(90%以上)

5 家庭(塾等を含む)では、毎日目標を決めて学習している。

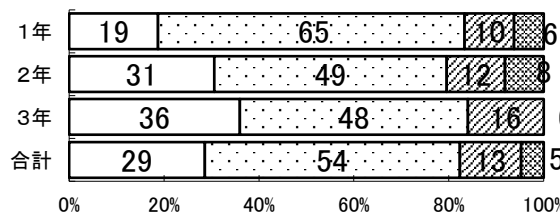
	A	B	C	D	AB計
1年	23	48	29	0	71
2年	18	39	33	10	57
3年	18	36	32	14	54
合計	20	41	31	8	61



アクションプラン②関連(85%以上)

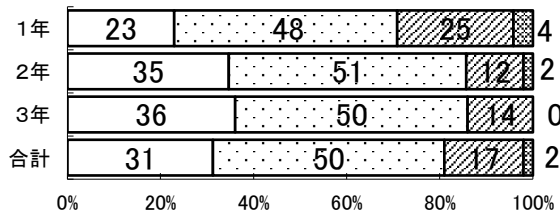
6 学校生活で互いの人権を尊重し、「居心地がよい」と感じる。

	A	B	C	D	AB計
1年	19	65	10	6	83
2年	31	49	12	8	80
3年	36	48	16	0	84
合計	29	54	13	5	82



7 快適な学校生活を送れるよう、自ら進んで行動している。

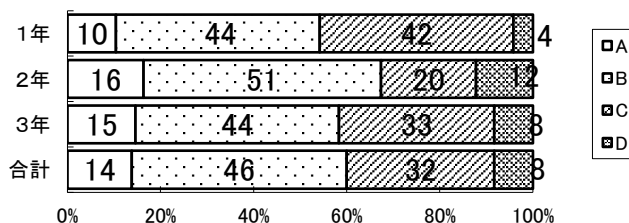
	A	B	C	D	AB計
1年	23	48	25	4	71
2年	35	51	12	2	86
3年	36	50	14	0	86
合計	31	50	17	2	81



令和5年度学校評価アンケート（1学期 生徒）

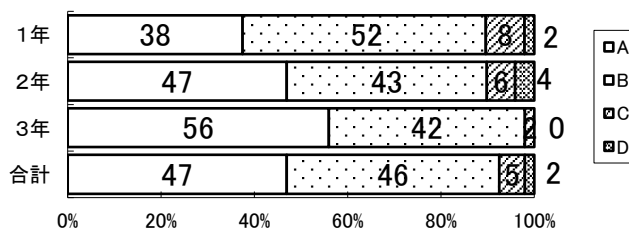
8 「城中スタンダード」を意識して行動している。

	A	B	C	D	
1年	10	44	42	4	54
2年	16	51	20	12	67
3年	15	44	33	8	58
合計	14	46	32	8	60



9 相手のよさを認め、相手を大切に言動をするように心がけている。

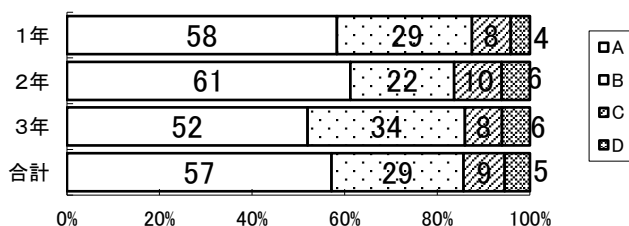
	A	B	C	D	
1年	38	52	8	2	90
2年	47	43	6	4	90
3年	56	42	2	0	98
合計	47	46	5	2	93



アクションプラン③関連(80%以上)

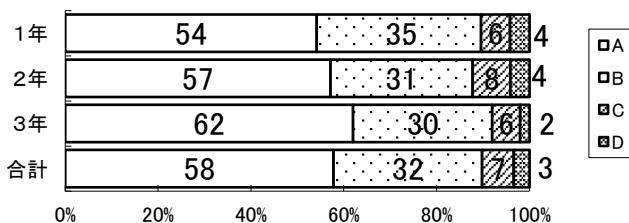
10 7時間以上の睡眠をとることができている。

	A	B	C	D	
1年	58	29	8	4	88
2年	61	22	10	6	84
3年	52	34	8	6	86
合計	57	29	9	5	86



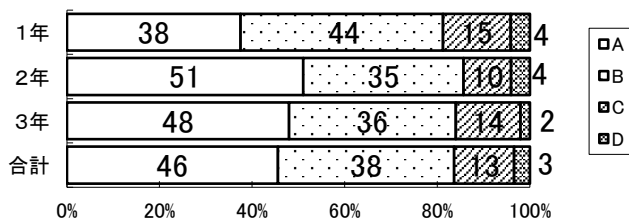
11 心身ともに健康にすごしている。

	A	B	C	D	
1年	54	35	6	4	90
2年	57	31	8	4	88
3年	62	30	6	2	92
合計	58	32	7	3	90



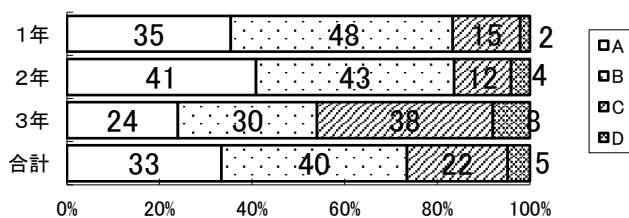
12 生活リズムを整え、規則正しい生活が送れるようにしている。

	A	B	C	D	
1年	38	44	15	4	81
2年	51	35	10	4	86
3年	48	36	14	2	84
合計	46	38	13	3	84



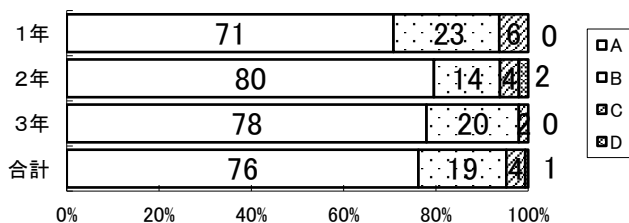
13 ゲームやSNS、ネット等の時間を自分で管理し、家庭学習との両立ができている。

	A	B	C	D	
1年	35	48	15	2	83
2年	41	43	12	4	84
3年	24	30	38	8	54
合計	33	40	22	5	73



14 けがをしったり事故にあったりしないよう、安全に心がけている。

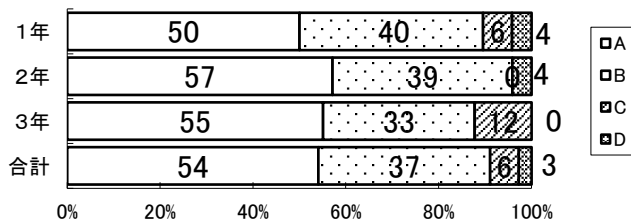
	A	B	C	D	
1年	71	23	6	0	94
2年	80	14	4	2	94
3年	78	20	2	0	98
合計	76	19	4	1	95



令和5年度学校評価アンケート（1学期 生徒）

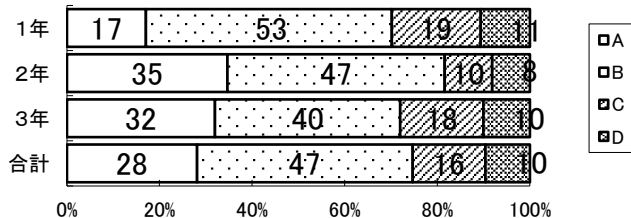
15 私の気持ちを分かってくれる
友達がいる。

	A	B	C	D	
1年	50	40	6	4	90
2年	57	39	0	4	96
3年	55	33	12	0	88
合計	54	37	6	3	91



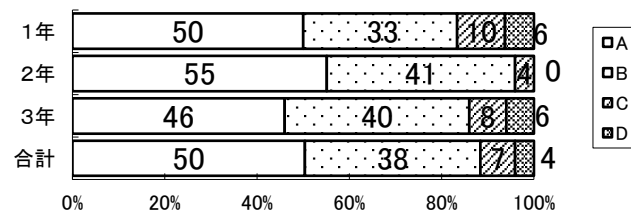
16 私の気持ちを分かってくれる
先生がいる。

	A	B	C	D	
1年	17	53	19	11	70
2年	35	47	10	8	82
3年	32	40	18	10	72
合計	28	47	16	10	75



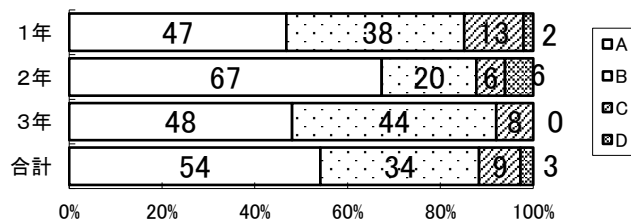
17 生徒の悪い行動やいじめの
言動を注意してくれる先生
がいる。

	A	B	C	D	
1年	50	33	10	6	83
2年	55	41	4	0	96
3年	46	40	8	6	86
合計	50	38	7	4	88



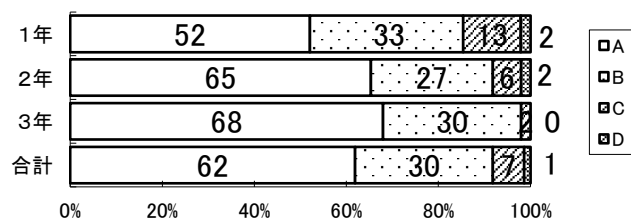
18 身の回りの整理整頓をして
いる。

	A	B	C	D	
1年	47	38	13	2	85
2年	67	20	6	6	88
3年	48	44	8	0	92
合計	54	34	9	3	88



19 授業の開始時刻や登・下
校時刻を守るなど、時間を
意識して行動している。

	A	B	C	D	
1年	52	33	13	2	85
2年	65	27	6	2	92
3年	68	30	2	0	98
合計	62	30	7	1	92



20 進んであいさつをしている。

	A	B	C	D	
1年	50	40	10	0	90
2年	51	39	4	6	90
3年	60	34	6	0	94
合計	54	37	7	2	91

